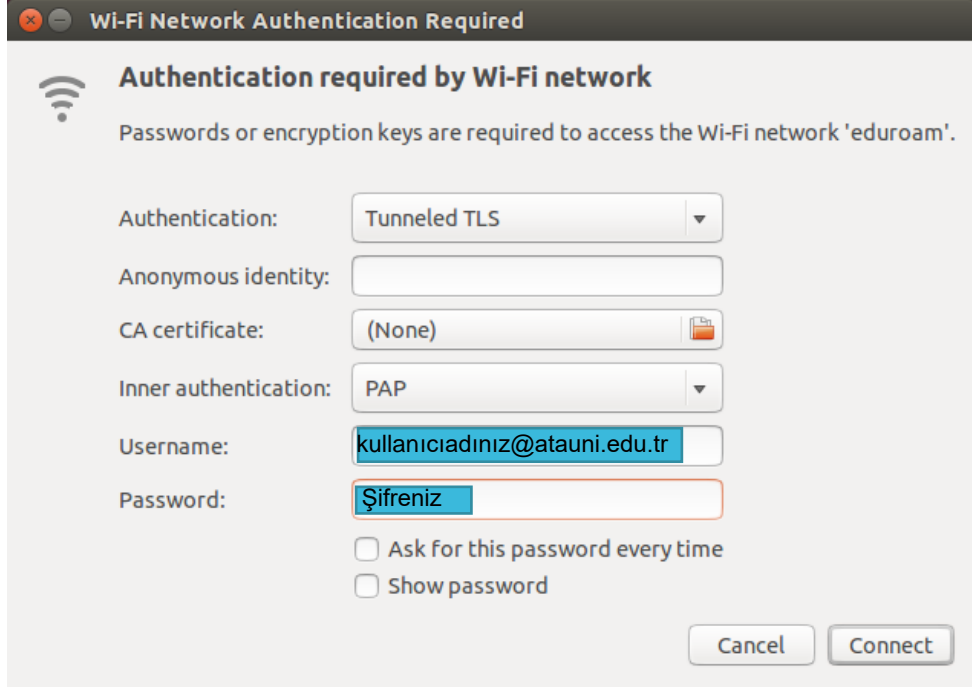


UBUNTU LINUX için EDUROAM Ayarı

Ubuntu 14.10 Versiyonu için Bağlantı ayarları

1. Kablosuz bağlantılar bölümünden eduroam ağına tıklayın.
2. Açılan menüde bilgilerin doldurulmuş hali aşağıdaki gibi olmalıdır



Wi-Fi Network Authentication Required

Authentication required by Wi-Fi network

Passwords or encryption keys are required to access the Wi-Fi network 'eduroam'.

Authentication: Tunneled TLS

Anonymous identity:

CA certificate: (None)

Inner authentication: PAP

Username: kullaniciadiniz@atauni.edu.tr

Password: Şifreniz

Ask for this password every time

Show password

Cancel Connect

Username kısmına mail adresiniz @atauni.edu.tr olarak girilmelidir, password kısmına mail adresinizin şifresini girmeniz gerekmektedir

3. Gelen uyarıya Ignore (yoksay) tıklayıp devam edin.



NetworkManager Applet

No Certificate Authority certificate chosen

Not using a Certificate Authority (CA) certificate can result in connections to insecure, rogue Wi-Fi networks. Would you like to choose a Certificate Authority certificate?

Don't warn me again

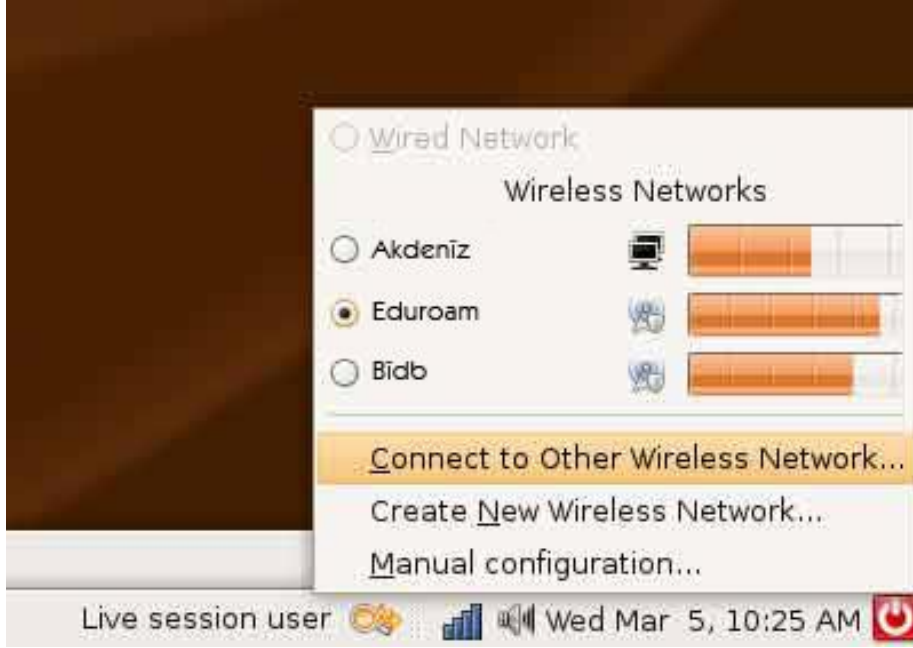
Ignore Choose CA Certificate

Eduroam ağına bağlandığınızda kablosuz ağlar kısmında eduroam bağlantısının yapıldığını görebilirsiniz.

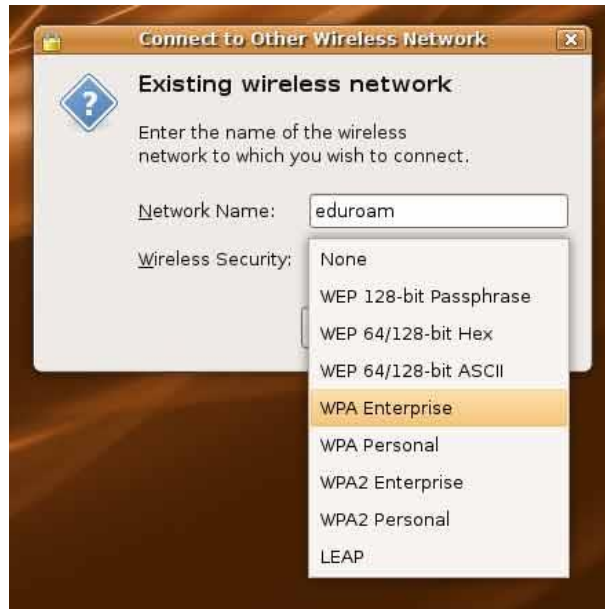
Ubuntu Önceki Versiyonu için Bağlantı ayarları

1. Ubuntu ile birlikte gelen ve network arayüzlerinin yapılandırılması için kullanılan **Network Manager** programı kullanılarak, eduroam ağına nasıl bağlanılacağı, aşağıda adım adım anlatılmıştır.

Network Manager üzerinden, **Connect to Other Wireless Network** seçilir.

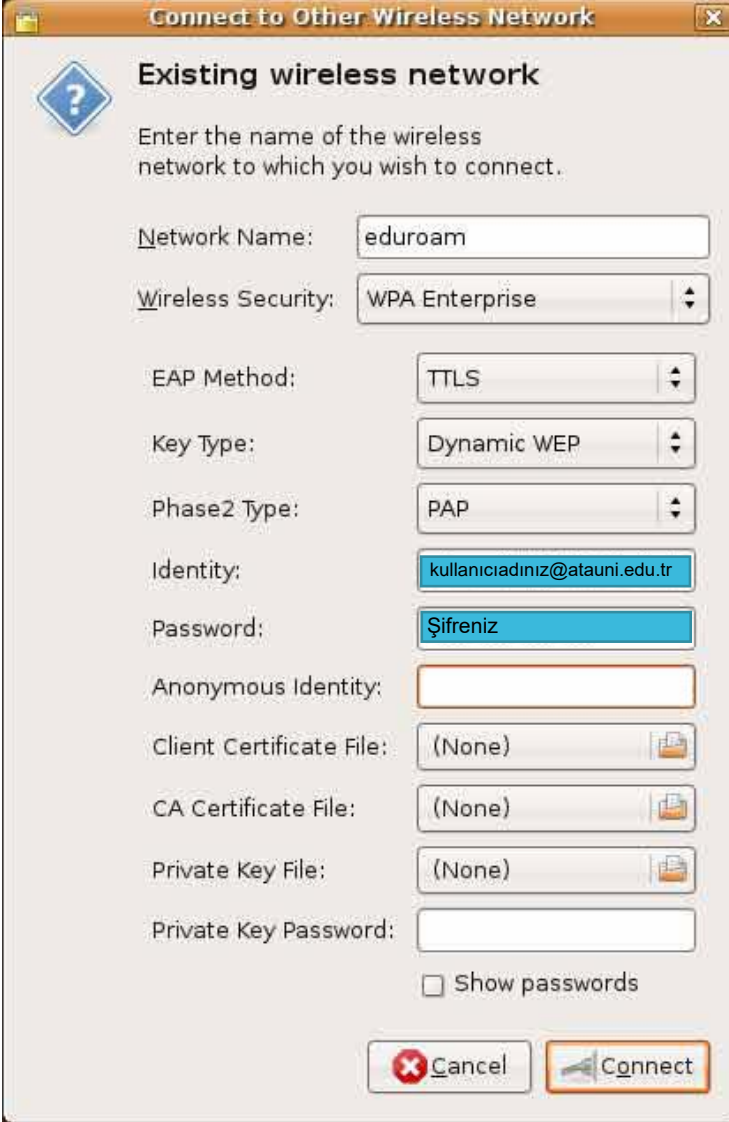


2. Açılan menüde, **Network Name** kısmına **eduroam** yazılır, **Wireless Security** kısmında WPA Enterprise seçilir.



3. Yenilene ekranında;

Network Name: eduroam
Wireless Security: WPA Enterprise
EAP Method: TTLS
Key Type: Dynamic WEP
Phase2 Type: PAP
Identity: eduroamtest@atauni.edu.tr
Password: mail şifreniz
Anonymous identity: (boş bırakınız)
Client certificate file: None
CA Certificate file: None
Private key file: None
Private key password: (boş bırakınız)



Connect to Other Wireless Network

Existing wireless network

Enter the name of the wireless network to which you wish to connect.

Network Name: eduroam

Wireless Security: WPA Enterprise

EAP Method: TTLS

Key Type: Dynamic WEP

Phase2 Type: PAP

Identity: kullanıcıadınız@atauni.edu.tr

Password: Şifreniz

Anonymous Identity:

Client Certificate File: (None)

CA Certificate File: (None)

Private Key File: (None)

Private Key Password:

Show passwords

4. Connect butonuna bastığınızda eduroam ağına bağlanacaksınız. (**kullaniciadınız@atauni.edu.tr** mail adresi örnek olarak verilmiştir)